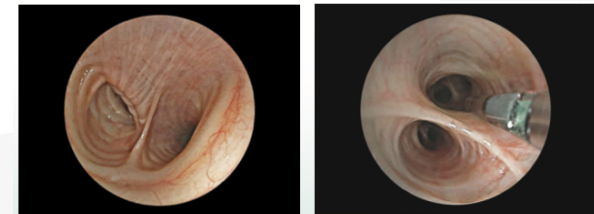
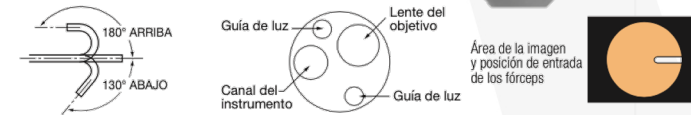




IMÁGENES ENDOSCOPICA DE ALTA RESOLUCION Y APLICACION PEDIATRICA

- + Permite realizar procedimientos diagnósticos de los bronquios y vías respiratorias.
- + Sección de inserción ultra delgada facilita el acceso vías bronquiales más estrechas y aplicación en pacientes pediátricos.
- + Dispone microcámara con chip CCD, tecnología que genera imágenes de visualización excepcional junto a procesador de videoscopía con resolución Full HD.
- + Sistema de foco cercano mantiene imagen nítida y definida al estar a 3 mm de la mucosa.
- + Cromoendoscopia digital de post procesamiento FICE permite aplicar hasta 10 filtros distintos.
- + Botón de instantánea configurable entre opciones de congelar y capturar en simultaneo o por separado, según prefiera cada endoscopista.
- + Dispone de canal de trabajo para mantener una succión adecuada durante el procedimiento y el paso de accesorios ultra delgados.
- + Sección de inserción con flexibilidad gradual, permite una fácil inserción, paso suave en las ramas bronquiales y transmisión de la fuerza hacia el extremo distal.
- + Compatible con videoprocesadores FUJIFILM VP-3500 / VP-4450 / VP-7000 / EP-6000 que optimizan las propiedades de las microcámaras de tecnologías CMOS, CCD y Súper CCD.



Código de Referencia: EB-530P



TRADICIÓN EN SERVICIO



Especificaciones		Especificaciones Visuales		Angulaciones		Rango de Observación		Dimensiones Externas		Otras informaciones sobre el producto	
Longitud de Trabajo	600 mm	Dirección Visual	Frontal 0°	Arriba	180°	Foco Cercano	3 – 100 mm	Diámetro sección de inserción	3,8 mm	Compatibilidad	VP-7000 EP-6000 EPX-3500 EPX-4450
Longitud Total	890 mm	Campo de Visión	Normal: 120°	Abajo	130°	<ul style="list-style-type: none"> Válvula de aspiración desechable 		Diámetro extremo distal	3,8 mm	Certificaciones	FDA, CE, IEC 60.601.
Canal de Trabajo	1,2 mm	<ul style="list-style-type: none"> Genera imagen de gran tamaño en monitor 		Derecha/ Izquierda	-	<ul style="list-style-type: none"> Conexión de dos pasos a torre de videoendoscopia 			País de fabricación	Japón	
Principales funciones de botones:	<ul style="list-style-type: none"> Capturar imágenes Conjelar imágenes Ambas funciones configurables. 		Principales funciones durante el procedimiento	<ul style="list-style-type: none"> Aspiración de secreciones Obtención de biopsias. Paso de cepillos citológico 		Limpieza y desinfección en estado hermético:		<ul style="list-style-type: none"> Sumergible en detergentes enzimáticos y no enzimáticos. Sumergible en desinfectantes químicos OPA y ácido peracético. Esterilizable en óxido de etileno (ETO) 			
Iluminación	<ul style="list-style-type: none"> Comaptible con fuentes de luz LED BL-7000 Compatible con fuente de luz de Xenon XL-4450 			Conector de video		<ul style="list-style-type: none"> Transmisión de señales por multiples pines Hermético Incluye CAP para protección de líquidos y polvo. 					

Incluye: Set de válvula de aspiración desechables, set de 10 válvula de canal de forceps, set de adaptador para limpieza manual, adaptador de ventilación ETO CAP, manual de operación, manual de limpieza y desinfección, maleta de transporte.

