

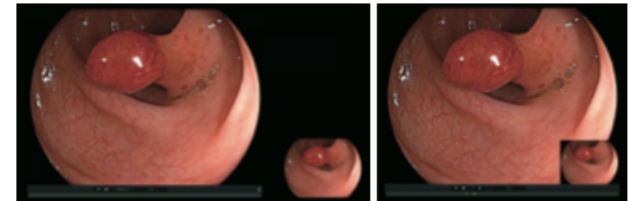
IMÁGENES DE ALTA DEFINICIÓN Y FUNCIONES SUPERIORES



- + Compuesto por nuevo módulo VP-3500 y fuente de luz independiente XL-4450
- + Permite realizar procedimientos diagnósticos y terapéuticos de: videoendoscopia digestiva alta y baja, Broncoscopia, Otorrinolaringología, Enteroscopia, Duodenoscopia y Endosonografía (con módulo SU-1).
- + Ofrece imágenes nítidas gracias a la incorporación de funciones superiores tales como énfasis de estructuras, énfasis de color, control automático de luz y anti-desenfoque.
- + Iluminación por lámpara de Xenón con variados métodos cualitativos y cuantitativos que indican su vida útil. Incorpora lámpara halógena de emergencia.
- + Dispone de tecnología FICE para aplicación de cromoendoscopia digital, obteniendo imágenes endoscópicas mejoradas que realzan los tonos, contrasta el patrón vascular y patrón de la mucosa gástrica para la detección y caracterización de lesiones.
- + Nuevo modo de visualización en pantallas FULL HD, evita superponer la imagen capturada con la vista en tiempo real. Además, brinda de manera ordenada en pantalla la información del endoscopio en uso y los datos del paciente.
- + Almacenamiento de imágenes y grabaciones de video en memoria USB de hasta 2 GB, en panel frontal.
- + Capacidad de ajustar funciones más utilizadas en botón multi disponible en panel frontal, y ajustar los 20 perfiles de endoscopista otorgan una experiencia personalizada para cada usuario.
- + Compatible con videoendoscopios FUJIFILM serie 600 con tecnología CMOS, serie 500 con CCD y súper CCD.



Código de Referencia: EPX-3500



TRADICIÓN EN SERVICIO

Especificaciones técnicas procesador de video VP-3500

Salida de video digital	<ul style="list-style-type: none"> DVI Resolución: 1280 x 1024 pixeles, 1920 x 1080 pixele) 	Conectores de control	<ul style="list-style-type: none"> 1 Fuente de luz I/F (Mini D-sub 15p) 2 REMOTO (BNC) 2 Periféricos (D-sub 9p) 1 Teclado alfanumérico QWERTY. (USB 1.1) 1 Lector de tarjetas (USB 1.1) 1 Impresora digita (USB 2.0) 1 Interruptor de pie 1 Red de datos. (RJ-45) 	FICE	Modos 0, 1 y 8 preajustados.	Peso	8.0 kg
Resolución de imagen.	FULL HD			Tipo de color	PAL/Progresivo	Módulos compatibles	<ul style="list-style-type: none"> Fuente de luz XL-4450 Endosnografo SU-1
Conectores de salida de video	<ul style="list-style-type: none"> 2 DVI 1 S VIDEO 1 VIDEO 1 RGB TV (D-sub 15p) 			Memoria externa	USB 2.0 Formato FAT32 Almacena imágenes y grabaciones.	Grado de protección	Clase I para descargas eléctricas Tipo BF para partes aplicadas IPX0 contra entrada de agua
Electricidad	Voltaje: 100 a 240 V Frecuencia: 50/60 Hz Consumo de corriente: 0,8-0,5 A			Compatibilidad de endoscopios	Equipos de dos vías series 600/500	Magnificación	Control de magnificación electrónica hasta 2x desde teclado
Interoperatividad	<ul style="list-style-type: none"> Incorpora formato DICOM para envío y almacenamiento de imágenes médicas. 			Visualización	<ul style="list-style-type: none"> Panel frontal retroiluminado, mejora la visualización en ambientes oscuros o de poca luz. Distintos colores indican: encendido/apagado del endoscopio, captura de imagen, conexión a red, respaldo en memoria USB, encendido/apagado del equipo. Menú de configuraciones y ajustes despleables en pantalla. Accesos rápidos a funciones de ajuste desde teclado. 	Dimensiones (An. x Al. x Pr.)	390 x 110 x 485 mm (incluyendo proyecciones)
Capacidad almacenamiento	<ul style="list-style-type: none"> 45 registro de pacientes mínimo. 20 médicos, guarda ajustes personalizados. 20 tipos de procedimientos 	Certificaciones	<ul style="list-style-type: none"> FDA CE Clasificación de seguridad electrica IEC 60.601-1 	Opciones de máscaras en pantallas	<ul style="list-style-type: none"> Completa Full HD Circular Cuadrada PinP 		



Especificaciones técnica fuente de luz XL-4450

Fuente de iluminación	Principal: Xenon 300W Emergencia: Halógena 75W	Compatibilidad de endoscopios	Equipos de series 600/500	Peso	15 kg	Panel lateral	Permite fijación de 1 tanques de agua.
Salida máxima de luz	1,4 × 10 ³ lm	Bomba de suministro de aire	Disponible de 4 estados: Alto / Medio / Bajo / Desactivado.	Panel frontal	<ul style="list-style-type: none"> Conector para transmisión de luz y aire. Boton para encender/apagar lámpara Boton para cambio de estados de bomba de aire. Ajuste de intensidad de brillo Boton para activar sistema de ahorro de luz. Boton para activar sistema de trans-iluminación. Indicador cualitativo del estado de vida útil de lámpara. Indicador de lámpara de emergencia activada. 	Módulos compatibles	<ul style="list-style-type: none"> Procesador de video VP-3500 / VP-4450.
Control de luz	Control de luz automático mediante señales de control desde el procesador de video.	Presión máxima de salida de aire	65 kPa			Certificaciones	<ul style="list-style-type: none"> FDA CE Clasificación de seguridad electrica IEC 60.601-1
Método de enfriamiento	Enfriamiento por aire forzado	Dimensiones (An. × Al. × Pr.)	390 x 155 x 450 mm (incluyendo proyecciones)	Panel trasero	<ul style="list-style-type: none"> Conector de interfaz para procesador (CC7-101) Orificios de ventilación, permite mantener frio el interior del equipo. Terminal equipotencial 	País de fabricación	Japón
Electricidad	Voltaje: 100 a 240 V Frecuencia: 50/60 Hz Consumo de corriente: 1,7 A	Visualización	<ul style="list-style-type: none"> Panel frontal retroiluminado, mejora la visualización en ambientes oscuros o de poca luz. Distintos colores indican: encendido/apagado de la luz, nivel de intensidad del brillo, modo de luz, encendido/apagado del equipo. 			Otras características	<ul style="list-style-type: none"> Contador de vida útil de sistema de iluminación. Vida útil de lámpara: 500 hrs. Ajuste de intensidad de brillo en 10 niveles (-4 a +5) Incluye tanque de agua WT-4.
Ajuste de brillo	<ul style="list-style-type: none"> Manual desde panel frontal Automático ajustando IRIS en AUTO. 						