

TERMOSELLADORA Y ACCESORIOS

APLICACIÓN

- Los termoselladores se utilizan para sellar (cerrar y sellar) envases de grado quirúrgico, destinados a envasar artículos que posteriormente serán esterilizados.
- Se utilizan planos deslizantes para facilitar el movimiento del paquete durante el proceso de sellado.
- El soporte con cortador sirve para colocar varios rollos de embalaje para esterilización, que el usuario puede desenrollar con las dos manos hasta el largo que necesite, realizando el corte con el cortador adjunto a este accesorio.



(Imagen Ilustrativa)

CONFIGURACIÓN DEL EQUIPO

MODELOS

- | | |
|---|-----------------|
| <input type="checkbox"/> R10 - TERMOSELLADORA CISA R10 - REBI EVO - VELOCIDAD:10MT/MIN - 220V 60HZ | Cant.: (____) |
| <input type="checkbox"/> RVS10 - TERMOSELLADORA CISA RVS10 - MONITOR, VALIDABLE Y IMPRESORA DE VELOCIDAD:10MT/MIN - 220V 50/60HZ | Cant.: (____) |
| <input type="checkbox"/> RVT10 - TERMOSELLADORA CISA RVT10 - PANTALLA TÁCTIL Y VALIDABLE CON VELOCIDAD:10MT/MIN - 220V 50/60HZ | Cant.: (____) |

ACCESORIOS

- | | |
|--|-----------------|
| <input type="checkbox"/> PLAN DESLIZANTE SUAVE PARA R10/RVS10/RVT10 | Cant.: (____) |
| <input type="checkbox"/> PORTA RODILLOS CON CUCHILLO | Cant.: (____) |

TERMOSELLADORA Y ACCESORIOS

DESCRIPCIÓN

La línea de Termoselladoras Cisa se desarrolló utilizando materiales ligeros y resistentes, utilizando conjuntamente el plano deslizante y los accesorios porta rodillos. El sellador térmico Cisa fue desarrollado para realizar el sellado (cierre y sellado) de envases de grado quirúrgico.

Modelo R10

Este modelo fue desarrollado como modelo básico de entrada, pero satisface todas las necesidades del proceso de sellado de envases. Fabricado en acero inoxidable 304. Velocidad de sellado de 10 metros por minuto. Teclado de membrana. Alarma de temperatura.



Modelo RSV10

Este modelo se desarrolló como modelo intermedio, pero satisface todas las necesidades del proceso de sellado de envases. Fabricado en acero inoxidable 304. Velocidad de sellado de 10 metros por minuto. Teclado de membrana. Alarma de temperatura, presión y velocidad de sellado.



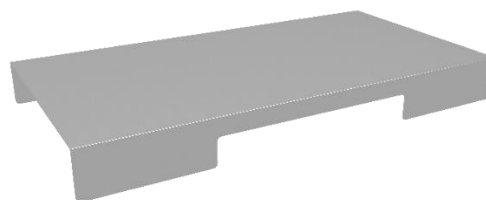
Modelo RVT10

Este modelo fue desarrollado como un modelo completo. Fabricado en acero inoxidable 304. Teclado con pantalla táctil de 5". Velocidad de sellado de hasta 10 metros por minuto. (Única selladora con posibilidad de regulación de velocidad).



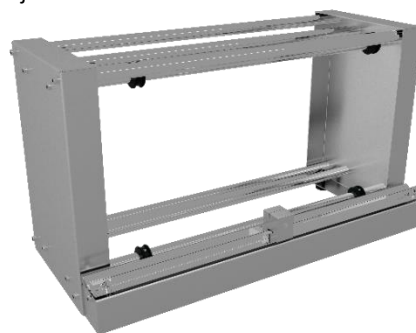
Plano deslizante liso

El Plan de deslizamiento suave, cuando se usa junto con los selladores térmicos Cisa, ayuda a sellar uniformemente el empaque. Fabricado en material de acero inoxidable AISI 304 pulido, con esquinas redondeadas, evitando dañar las superficies de trabajo de las mesas de apoyo y termoselladoras.



Portarrollos con cuchillo

Portarrollos de papel de grado quirúrgico con cortador, construido en material de acero inoxidable AISI 304, con cortador adjunto.



Dimensiones

Modelo	Dimensiones Externas (L x A x P mm)	Presentación
R10	554 x 222 x 270	Individual
RVS10		
RVT10		
PLAN DE DESLIZAMIENTO SUAVE	480 x 50 x 250	

TERMOSELLADORA Y ACCESORIOS

PORTA RODILLOS CON CUCHILLO	600 x 350 x 270	
-----------------------------	-----------------	--

NORMAS

Este artículo no tiene reglas específicas que impliquen su funcionamiento.

CONSTRUCCIÓN

Los paneles externos están fabricados en acero inoxidable 304, los paneles laterales están recubiertos de polvo en gris, el panel superior también está construido en acero inoxidable 304 pulido. Los modelos R10 y RSV10 tienen un teclado de membrana. El modelo RVT10 tiene un teclado de pantalla táctil de 5". Todos los modelos tienen 4 pies de goma negros.

Recibir el control

Artículos que son fabricados por un proveedor según nuestro proyecto, hay control en el CQRM según PG09BR. Si se fabrica internamente, el control es la propia producción.

El resto de los artículos son comerciales, importados de Italia por proveedores calificados.

Almacenamiento


No se requieren condiciones especiales. Protéjase de los golpes y el polvo, especialmente cuando se trata de un conjunto eléctrico.



Embalaje para transporte y distribución

- Termoselladoras: Aislamiento con material EPS y caja de cartón.
- Planos deslizantes: plástico de burbujas y caja de cartón.
- Portarrollos con cuchillo: plástico de burbujas y caja de cartón.

INFORMACIÓN Y ETIQUETAS DE TRANSPORTE

Manejo de la información

Descripción	Etiqueta utilizada	Nota explicativa
Packing List	Mód. 513BR	Utilizado en la identificación de productos
Fragil		

Proteger de la humedad		
Face superior en esta dirección		

Nota: Se aplica al embalaje exterior. Símbolos tomados de la Ordenanza de ANTT (Agencia Nacional de Transporte Terrestre) y la norma ABNT NBR 7500.

Información aplicable a productos peligrosos

No aplica para este tipo de equipos.

Fabricante

Gandus.

Instrucciones de uso

No aplicable.