

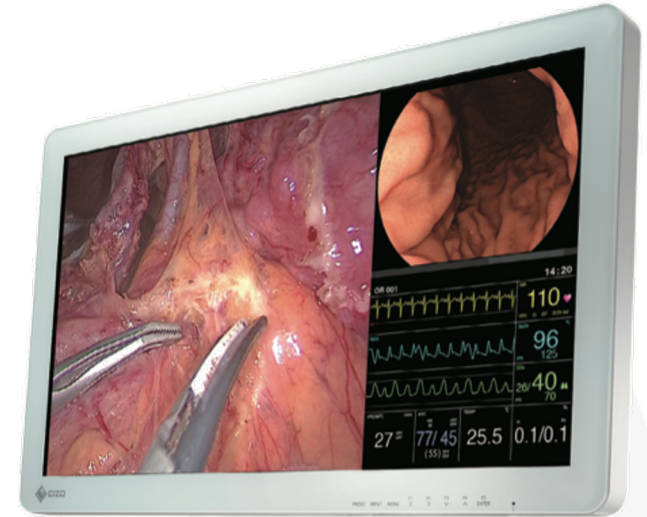


MONITOR DE GRADO MÉDICO

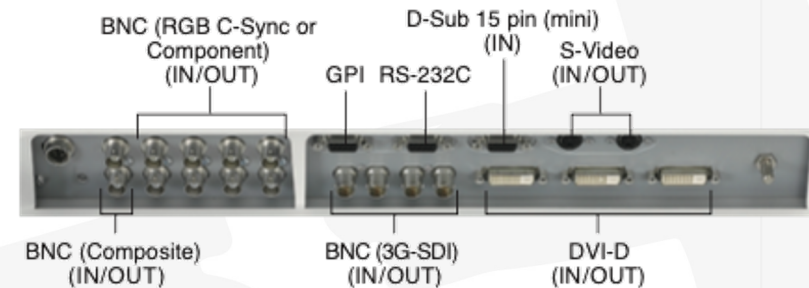
EX-2621

AMPLIA PANTALLA PARA IMÁGENES DE GRAN CALIDAD

- + Monito de alta definición para visualizar imágenes médicas endoscópicas y quirúrgicas brindando mayor detalle.
- + Pantalla de 26" Full HD
- + Diseñado por EIZO para potenciar las imágenes de videoendoscopia de FUJIFILM.
- + Dispone de tecnología "Resolución inteligente con codificación dispersa" (S.R.S.S.) que mejora la resolución de señales de baja calidad.
- + Permite crear configuración de colores, brillos y contrastes por usuarios para mejorar la experiencia de cada especialista.
- + Es posible habilitar de forma simultánea hasta 3 pantallas para optimizar el trabajo del especialista y monitorear adecuadamente al paciente.
- + Diseño totalmente plano y ergonómico, permite realizar una mejor higiene de la pantalla.
- + Dispone de una amplia variedad de conectores para señales de entradas y salidas, para conectar a diversos dispositivos médicos.
- + Sistema de eficiencia energética que permite bajo consumo de energía.



Código de Referencia: EX2621



TRADICIÓN EN SERVICIO



MONITOR DE GRADO MÉDICO

EX-2621

Características Técnicas Monitor EX-2621

Pantalla	Panel LCD retroiluminado por LED de bajo consumo.	Tamaño	26 " / 66.1 cm	Resolución máxima	1920 x 1080 pixeles	Relación de aspecto máximo	16:9
Conectores de entrada de video	<ul style="list-style-type: none"> • 2 3G-SDI (HD-SDI) • 1 Composite • 1 RGB Component • 1 S-Video • 2 DVI-D/I (con HDCP) • 1 HD15 • D-Sub 15 pin mini, o VGA. 	Conectores de salida de video	<ul style="list-style-type: none"> • 2 3G-SDI (HD-SDI) • 1 Composite • 1 RGB Component • 1 S-Video • 2 DVI-D/I 	Frecuencia de escaneo (H/V)	<ul style="list-style-type: none"> • Digital: 15 – 75 HHZ / 24 – 60 Hz • Analogo: 15 – 80 KHz / 24 – 85 Hz 	Electricidad	<ul style="list-style-type: none"> • AC 100 -240 V • 50 / 60 Hz. • 96 W consumo máximo.
Angulo de visión	178 ° / 178°	Peso	8.4 kg	Certificaciones y estándares	<ul style="list-style-type: none"> • FDA • CE • IEC 60.601-1 (equipo de electro medicina clase I) 	Otras carecteristicas	<ul style="list-style-type: none"> • Fabricado en Japón • Panel frontal touch • Ajuste de brillo, contraste, saturación en panel frontal • Selección de entradas en panel frntonal • Grado de protección IP45 (frontal) – IP32 (trasero) • Panel protector de pantalla LCD contra golpes y sapicaduras.
Relación de Contraste	1400:1						
Luminocidad	700 cd/m ²						
Pantallas simultaneas	<ul style="list-style-type: none"> • Hasta 3 pantallas simultaneas. • PiP • PoP • Posición y tamanos ajustables. 	Anclaje	<ul style="list-style-type: none"> • Fijación por medio de tornillos en sección posterior. • Estándar VESA para soporte de torres de endoscopia. 				



TRADICIÓN EN SERVICIO