

Prótesis BD

SX-ELLA Prótesis Esofágica Degradable BD



Prótesis BD



Biodegradable

Sistema de implantación único

Excelente flexibilidad

Marcadores radiopacos



3D animation



Descripción básica

Prótesis SX-ELLA Esofágica Degradable BD

La Prótesis BD está destinada a pacientes mayores de 18 años y está indicada para el tratamiento de estenosis esofágicas benignas refractarias: estenosis esofágicas refractarias (pépticas, cáusticas o anastomóticas) en las que falló la terapia estándar con dilatación repetida.

Características y beneficios

- ✓ Material biodegradable – Polidioxanona - la prótesis degrada generalmente en 3 a 4 meses después de la implantación; no hay necesidad de extracción.
- ✓ La integridad y la fuerza radial de la prótesis se mantienen durante 6–8 semanas después de la implantación - período extendido de dilatación, en comparación con los métodos convencionales.
- ✓ Diseño antimigración - extremos acampanados - reducido grado de migración.
- ✓ Marcadores radiopacos - inserción precisa de la prótesis.
- ✓ Procedimiento de compresión simple - tubo de compresión incluido.
- ✓ Sistema de implantación PULL - punta de oliva divisible - división automática durante la liberación de la prótesis; prevención del atrapamiento de oliva; segura extracción del sistema de implantación.

Descripción adicional

La prótesis debe ser comprimida por el tubo de compresión en el sistema de implantación, justo antes de la implantación.

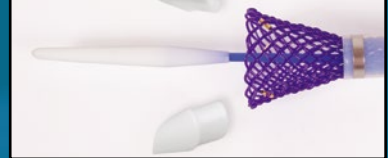
Sistema de implantación de 6.0 mm / 9.4 mm (18 F / 28 F), disponible en una longitud estándar de 75 cm.

Alambre guía recomendado de 0.035" (0.89 mm) - ultra rígido - longitud mínima de 220 cm.

Punta de oliva / Vaina



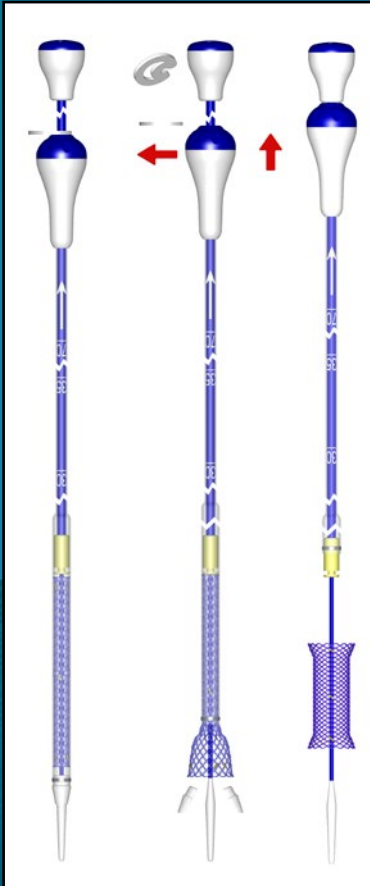
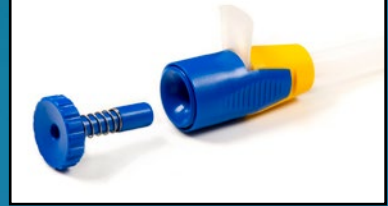
Punta de oliva divisible



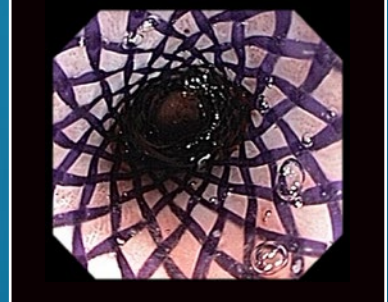
Mango de vaina



Tubo de compresión



Prótesis después del despliegue



4 semanas después de la implantación



Publicado por cortesía de los autores¹

1. van Boeckel PG, Vleggaar FP, Siersema PD. A comparison of temporary self-expanding plastic and biodegradable stents for refractory benign esophageal strictures. Clin Gastroenterol Hepatol. 2011;9(6):653-9



Medidas disponibles

REF No.	Diámetro del cuerpo de la prótesis [mm]	Diámetro de los extremos de la prótesis [mm]	Longitud de la prótesis [mm]
019-10A-23/18/23-060	18	23	60
019-10A-23/18/23-080			80
019-10A-23/18/23-100			100
019-10A-25/20/25-060	20	25	60
019-10A-25/20/25-080			80
019-10A-25/20/25-100			100
019-10A-28/23/28-060	23	28	60
019-10A-28/23/28-080			80
019-10A-28/23/28-100			100
019-10A-31/25/31-060	25	31	60
019-10A-31/25/31-080			80
019-10A-31/25/31-100			100
019-10A-31/25/31-135			135



Distribuidor:

Fabricante:

ELLA-CS, s.r.o.

Milady Horáková 504/45, Třebeš
500 06 Hradec Králové, La República Checa

Tel.: +420 495 279 111 E-mail: info@ellacs.eu
URL: www.ellacs.eu